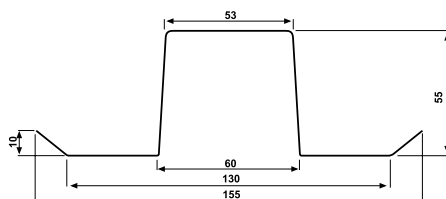
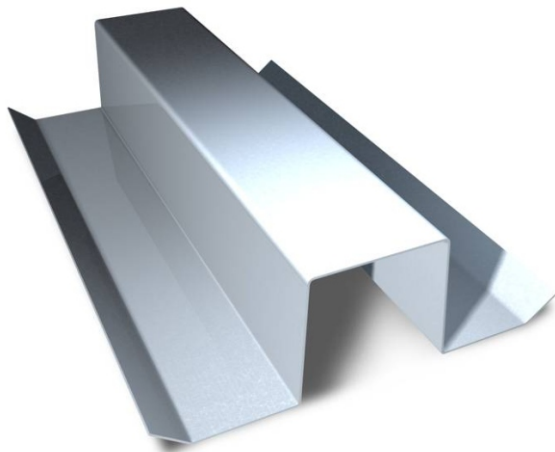


# BLACHY PRUSZYŃSKI



\* możliwość wykonania w innych wymiarach do długości 6 m

grubość | 0,70 / 1,00 mm  
 długość | do 12 mb  
 materiał | stal obustronnie ocynkowana ogniowo  
 gatunek S350 GD\_Z200

Wysokość profilu:	55 mm
Szerokość:	155 mm
Materiał:	S350 GD + Z 200
Powłoka:	cynk / poliester
Grubość:	0,70 - 1,00 mm
Min. długość	0,5 mm
Max. długość	12 mb

Łata stalowa  
**Ω 50**